

Renewable Energy Index Schweiz

Die Konjunktur in den erneuerbaren Energien und in der Energieeffizienz

1. Quartal 2013

Indexstand 1. Quartal 2013: 48.6 Zähler

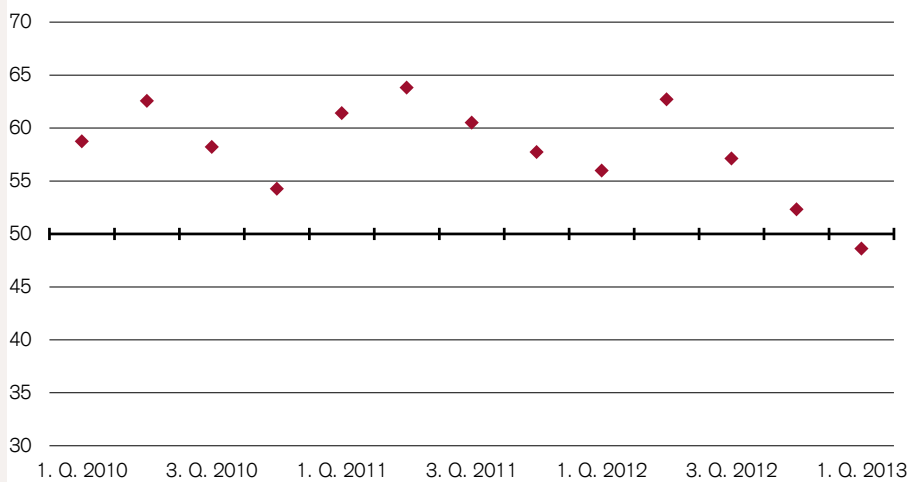
Veränderung gegenüber Vorquartal: - 3.7 Indexpunkte



Veränderung gegenüber Vorjahresquartal: - 7.4 Indexpunkte



Renewable Energy Index Schweiz



Entwicklung des Index

Renewable Energy Index		
2011	Q2	63.8
2011	Q3	60.5
2011	Q4	57.7
2012	Q1	56.0
2012	Q2	62.7
2012	Q3	57.1
2012	Q4	52.3
2013	Q1	48.6

Der Renewable Energy Index Schweiz wird in Zusammenarbeit von der Credit Suisse und der A EE Agentur für Erneuerbare Energien und Energieeffizienz quartalsweise veröffentlicht. Der Indikator beruht auf einer Umfrage unter Unternehmen der Branche für nachhaltige Energielösungen (erneuerbare Energien und Energieeffizienz). Deren Erhebung und Auswertung erfolgt in Anlehnung an die Vorgaben der International Federation of Purchasing and Materials Management. Die A EE ist mit der Erhebung der Umfrage betraut, während die Credit Suisse für deren Auswertung und Publikation verantwortlich zeichnet. Der Renewable Energy Index widerspiegelt ein unmittelbares Bild der Entwicklung des Geschäftsverlaufes in der Branche für nachhaltige Energielösungen. Dieses Bild wird durch fünf Subindizes sowie weitere Angaben noch verfeinert. Der seit dem 1. Quartal 2010 erhobene Renewable Energy Index ist somit ein wertvoller Beitrag zur Datengrundlage dieser Branche.

Kontaktpersonen:

Niklaus Vontobel

Credit Suisse Economic Research
Uetlibergstrasse 231, 8070 Zürich
Tel. 044 332 09 73, Fax 044 333 56 79
niklaus.vontobel@credit-suisse.com

Sarah Mischler

A EE Agentur für Erneuerbare Energien und Energieeffizienz
Falkenplatz 11, Postfach, 3001 Bern
Tel. 031 313 33 23, sarah.mischler@aee.ch,
www.aee.ch

Branche erstmals mit negativer konjunktureller Dynamik

In der Branche für erneuerbare Energien und Energieeffizienz hat sich die seit Mitte 2012 andauernde konjunkturelle Abschwächung auch im 1. Quartal 2013 fortgesetzt. Der Renewable Energy Index Schweiz fiel um 3.7 Punkte auf 48.6 Zähler. Damit kam der Index unterhalb der Wachstumsschwelle von 50 Zählern zu liegen, was erstmalig auf eine negative konjunkturelle Dynamik hindeutet. Unter den einzelnen Komponenten verzeichnete die Komponente «Umsatz» mit 11.5 Punkten das grösste Minus. Der neue Indexstand von 44.0 Zählern deutet auf ein Schrumpfen der Umsätze hin. Ebenfalls erneut tiefer schloss die Komponente «Auftragsbestand»: Sie fiel um 2.7 Punkte auf 48.3 Zähler. Dass die Komponente unterhalb der Wachstumsschwelle zu liegen kam, signalisiert für das kommende Quartal einen erneuten Rückgang der Umsätze. Die Komponente «Lieferfristen» erreichte mit einem Plus von 3.1 Punkten wieder einen Stand leicht oberhalb der Wachstumsschwelle. Längere Lieferfristen können als Zeichen gewertet werden, dass die Auslastung der Lieferanten im Vergleich zum Vorquartal wieder etwas zugenommen hat. Der geringere Lagerbestand – die entsprechende Komponente bleibt unterhalb der Wachstumsschwelle – deutet darauf hin, dass die Unternehmen ihre Einkäufe aufgrund der unsicheren konjunkturellen Aussichten erneut eingeschränkt haben. Hingegen hält der Beschäftigungsaufbau der Branche nach wie vor an, wenn auch abermals mit nachlassender Dynamik: Die Komponente «Beschäftigung» sank um 2.0 Punkte auf 54.1 Zähler.

Subindizes

	höher (%)	gleich (%)	tiefer (%)	netto	Index	+/-
Umsatz	23	41	36	-12	44.0	-11.5
Auftragsbestand	29	38	33	-3	48.3	-2.7
Lieferfristen	10	83	8	2	51.0	3.1
Lagerbestand	13	67	20	-7	46.5	-1.0
Beschäftigung	18	73	10	8	54.1	-2.0
Export	20	66	15	5	52.5	4.0

Die Tabelle fasst die Ergebnisse der aktuellen Umfrage zusammen. Für jeden Subindex sind die prozentualen Anteile der Antworten aufgeführt, die im Vergleich zum Vormonat auf 'höher', 'gleich' oder 'tiefer' lauten. Daneben ist der jeweilige Indexstand aufgeführt. Der Stand eines Subindexes ergibt sich aus der Summe des prozentualen Anteils der auf 'höher' und der Hälfte des prozentualen Anteils der auf 'gleich' lautenden Antworten. Der Renewable Energy Index entspricht dem gewichteten Durchschnitt (Gewichte in Klammern) der Subindizes Umsatz (0.25), Auftragsbestand (0.30), Lieferfristen (0.15), Lagerbestand Einkauf (0.10) und Beschäftigung (0.20). Ein Stand des Renewable Energy Index oder eines Subindexes über (unter) der 50.0-Punkte-Marke ist als Zunahme (Abnahme) zu interpretieren.

Der Renewable Energy Index Schweiz erscheint vierteljährlich. Er kann bei der Credit Suisse unentgeltlich abonniert werden. Bitte senden Sie hierzu Ihre Email-Adresse an folgende Stelle: reis.economicresearch@credit-suisse.com.

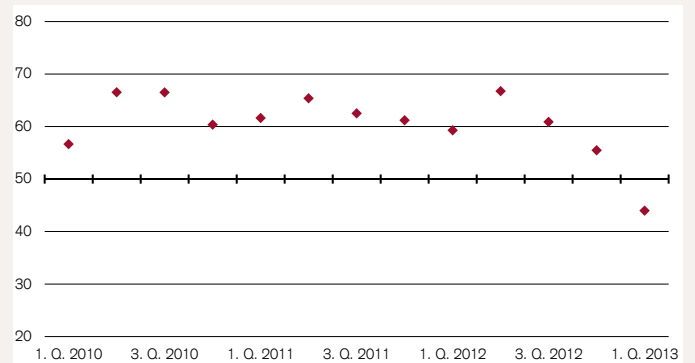
Renewable Energy Index Schweiz

Die Konjunktur in den erneuerbaren Energien und der Energieeffizienz

1. Quartal 2013

Umsatz

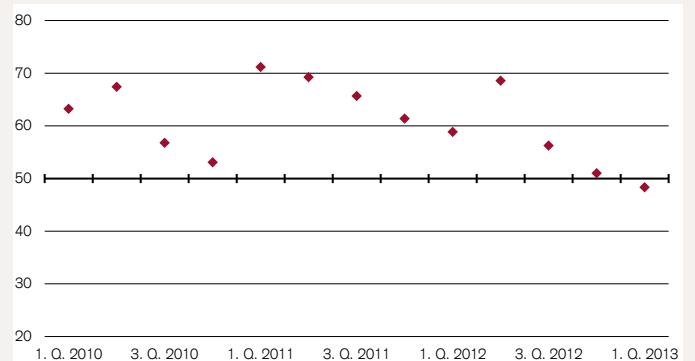
		höher (%)	gleich (%)	tiefer (%)	netto	Index
2011	Q2	48	35	17	31	65.4
	Q3	43	40	18	25	62.5
	Q4	39	45	16	22	61.2
	Q1	40	38	22	19	59.3
2012	Q2	45	43	12	33	66.7
	Q3	39	44	17	22	60.9
	Q4	35	40	24	11	55.5
2013	Q1	23	41	36	-12	44.0



Die Komponente «Umsatz» sank um 11.5 Punkte und liegt nun mit 44.0 Zählern erstmals unter der Wachstumsschwelle. Damit deutet die Komponente darauf hin, dass die Umsätze in der Branche für erneuerbare Energien und Energieeffizienz im 1. Quartal 2013 geschrumpft sind.

Auftragsbestand

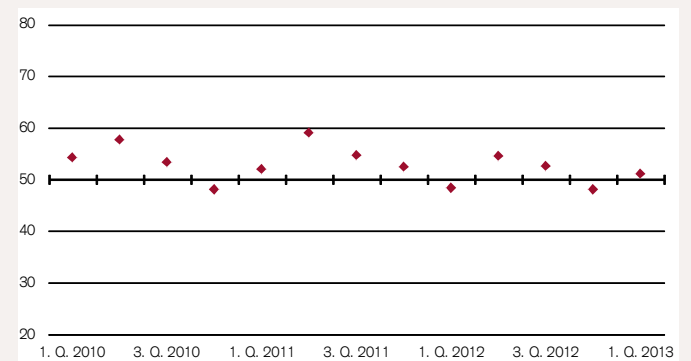
		höher (%)	gleich (%)	tiefer (%)	netto	Index
2011	Q2	48	43	9	38	69.2
	Q3	45	42	13	31	65.7
	Q4	42	38	20	23	61.4
	Q1	38	43	20	18	58.8
2012	Q2	50	38	12	37	68.6
	Q3	33	47	20	13	56.3
	Q4	26	51	24	2	51.0
2013	Q1	29	38	33	-3	48.3



Die Komponente «Auftragsbestand» verlor 2.7 Punkte. Mit einem Stand von 48.3 Zählern liegt sie jetzt unter der Wachstumsschwelle. Offenbar ist der Auftragsbestand der Branche im 3. Quartal zurückgegangen, was für die kommenden Quartale sinkende Umsätze erwarten lässt.

Lieferfristen der Lieferanten

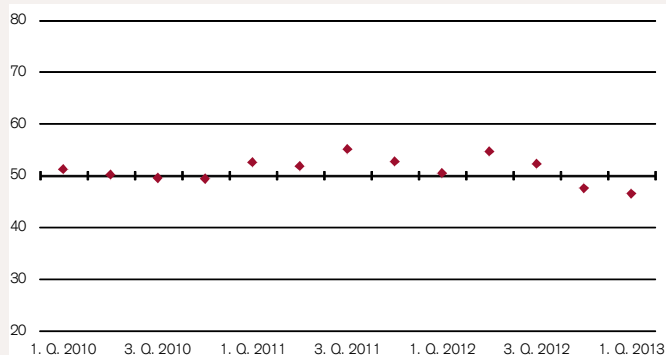
		höher (%)	gleich (%)	tiefer (%)	netto	Index
2011	Q2	24	69	6	18	58.9
	Q3	12	85	3	9	54.6
	Q4	11	83	6	5	52.4
	Q1	7	82	11	-3	48.3
2012	Q2	16	78	7	9	54.4
	Q3	15	75	10	5	52.5
	Q4	8	79	12	-4	47.9
2013	Q1	10	83	8	2	51.0



Die Komponente «Lieferfristen der Lieferanten» legte um 3.1 Punkte auf 51.0 Zähler zu und kam damit wieder oberhalb der Wachstumsschwelle zu liegen. Damit signalisiert die Komponente, dass die Lieferfristen zugenommen haben, was als Indiz für eine steigende Auslastung der Kapazitäten gewertet werden kann.

Lagerbestand

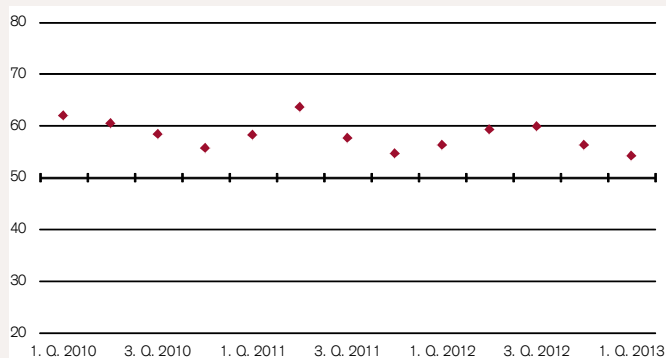
		höher (%)	gleich (%)	tiefer (%)	netto	Index
2011	Q2	12	79	9	3	51.7
	Q3	16	77	7	10	54.9
	Q4	14	78	8	5	52.5
	Q1	13	74	13	1	50.3
2012	Q2	17	76	8	9	54.6
	Q3	19	66	15	4	52.1
	Q4	17	62	22	-5	47.5
2013	Q1	13	67	20	-7	46.5



Die Komponente «Lagerbestand» fiel bereits im 4. Quartal 2012 unter die Wachstumsschwelle und verlor nun im 1. Quartal 2013 einen weiteren Punkt. Dem neuen Indexstand zufolge bauten die Unternehmen erneut ihre Lager ab, was auf unsichere konjunkturelle Aussichten hindeutet.

Beschäftigung

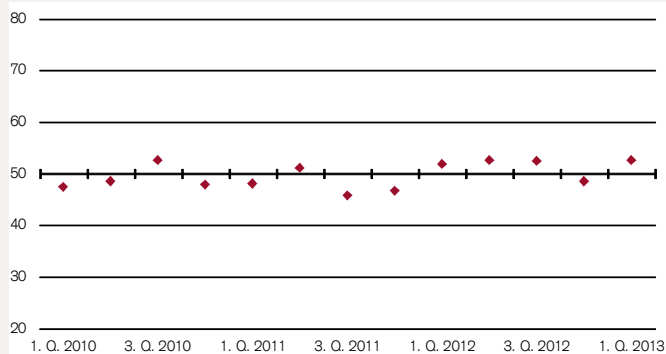
		höher (%)	gleich (%)	tiefer (%)	netto	Index
2011	Q2	29	70	2	27	63.5
	Q3	22	70	7	15	57.5
	Q4	23	64	14	9	54.5
	Q1	24	65	11	12	56.2
2012	Q2	28	63	9	18	59.2
	Q3	27	65	8	19	59.7
	Q4	22	69	10	12	56.1
2013	Q1	18	73	10	8	54.1



Die Komponente «Beschäftigung» büsste im 1. Quartal 2.5 Punkte ein und erreichte 54.1 Zähler. Offenbar hat sich der Beschäftigungsaufbau abgeschwächt. Dass die Komponente über der Wachstumsschwelle liegt, signalisiert jedoch eine anhaltend positive Entwicklung der Beschäftigung.

Export

		höher (%)	gleich (%)	tiefer (%)	netto	Index
2011	Q2	15	72	13	2	50.9
	Q3	5	81	14	-9	45.7
	Q4	7	80	14	-7	46.6
2012	Q1	10	83	7	3	51.7
	Q2	15	76	10	5	52.4
	Q3	24	57	19	5	52.3
	Q4	17	64	20	-3	48.5
2013	Q1	20	66	15	5	52.5



Der Subindex «Exporte» legte im 1. Quartal 2013 um 4.0 Punkte auf 52.5 Zähler zu. Damit schaffte es der Subindex nach einem Taucher im Vorquartal wieder über die Wachstumsschwelle, was signalisiert, dass im Export die konjunkturelle Dynamik derzeit positiv ist.

Die Credit Suisse AG bietet ihren Kunden Dienstleistungen in den Bereichen Investment Banking, Private Banking und Asset Management an. Weitere Informationen über die Credit Suisse finden Sie unter www.credit-suisse.com

Die Agentur für Erneuerbare Energien und Energieeffizienz (A EE) vertritt die Interessen von Unternehmen und Verbänden aus den Bereichen erneuerbare Energien und Energieeffizienz. Weitere Informationen über die A EE finden Sie unter www.aee.ch.

Disclaimer

Offenlegungen

Bestätigung

Alle in diesem Bericht aufgeführten Analysten bestätigen hiermit, dass die in diesem Bericht geäußerten Ansichten über Unternehmen und deren Wertschriften mit ihren persönlichen Ansichten über sämtliche hier analysierten Unternehmen und Wertschriften übereinstimmen. Die Analysten bestätigen darüber hinaus, dass eine bereits erhaltene oder zukünftige Entschädigung in keiner Art und Weise direkt oder indirekt mit den in diesem Bericht ausgedrückten Empfehlungen oder Ansichten in Verbindung steht.

Die in diesem Bericht erwähnten Knowledge Process Outsourcing Analysten (KPO-Analysten) sind bei der Credit Suisse Business Analytics (India) Private Limited angestellt.

Wichtige Offenlegungen

Die Credit Suisse veröffentlicht Research-Berichte nach eigenem Ermessen. Dabei bezieht sie sich auf Entwicklungen in den analysierten Unternehmen, im Sektor oder Markt, die für die im Bericht geäußerten Meinungen und Ansichten wesentlich sein können. Die Credit Suisse veröffentlicht ausschliesslich unparteiische, unabhängige, eindeutige, faire und nicht irreführende Anlagestudien.

Der für alle Mitarbeiterinnen und Mitarbeiter der Credit Suisse verbindliche Code of Conduct ist online unter folgender Adresse abrufbar:
https://www.credit-suisse.com/governance/doc/code_of_conduct_de.pdf

Weitere Informationen finden Sie im Dokument «Unabhängigkeit der Finanzanalyse» unter folgender Adresse:
https://www.credit-suisse.com/legal/pb_research/independence_de.pdf

Die Entschädigung der für diesen Research-Bericht verantwortlichen Analysten setzt sich aus verschiedenen Faktoren zusammen, darunter dem Umsatz der Credit Suisse. Einen Teil dieses Umsatzes erwirtschaftet die Credit Suisse im Bereich Investment Banking.

Zusätzliche Offenlegungen für folgende Rechtsordnungen

Vereinigtes Königreich: Weitere Offenlegungsinformationen für den Bereich Fixed Income erhalten Kunden der Credit Suisse (UK) Limited und der Credit Suisse Securities (Europe) Limited unter der Telefonnummer +41 44 333 33 99.

Weitere Informationen wie Offenlegungen im Zusammenhang mit anderen Emittenten erhalten Sie online auf der Seite «Global Research Disclosure» der Credit Suisse unter folgender Adresse: <http://www.credit-suisse.com/disclosure>

Allgemeiner Haftungsausschluss / Wichtige Information

Informationen zu den mit Anlagen in die hierin behandelten Wertpapiere verbundenen Risiken finden Sie unter folgender Adresse: <https://research.credit-suisse.com/riskdisclosure>

Alle Hinweise auf die Credit Suisse beziehen sich ebenfalls auf mit ihr verbundene Unternehmen und Tochtergesellschaften. Weitere Informationen über die Organisationsstruktur finden sich unter folgender Adresse: http://www.credit-suisse.com/who_we_are/de/

Die Informationen und Meinungen in diesem Bericht wurden von der Abteilung Global Research der Division Private Banking der Credit Suisse am angegebenen Datum erstellt und können sich ohne vorherige Mitteilung ändern. Aufgrund unterschiedlicher Bewertungskriterien können die in diesem Bericht geäußerten Ansichten über einen bestimmten Titel von Ansichten und Beurteilungen des Credit Suisse Research Department der Division Investment Banking abweichen oder diesen widersprechen. Die vorliegende Publikation ist nicht für die Verbreitung an oder die Nutzung durch natürliche oder juristische Personen bestimmt, die Bürger eines Landes sind oder in einem Land ihren Wohnsitz bzw. ihren Gesellschaftssitz haben, in dem die Verbreitung, Veröffentlichung, Bereitstellung oder Nutzung dieser Informationen geltende Gesetze oder Vorschriften verletzen würde oder in dem die Schweizer Bank Credit Suisse AG, oder ihre Tochter- und verbundenen Unternehmen («CS») Registrierungs- oder Zulassungspflichten erfüllen müssten. Alle Informationen in dieser Publikation unterliegen dem Copyright der CS, sofern nicht anders angegeben. Weder der Bericht noch sein Inhalt noch Kopien davon dürfen ohne die vorherige schriftliche Genehmigung durch die CS verändert, übertragen, kopiert oder an Dritte verteilt werden. Alle in diesem Bericht verwendeten Warenzeichen, Dienstleistungsmarken und Logos sind Warenzeichen oder Dienstleistungsmarken bzw. eingetragene Warenzeichen oder Dienstleistungsmarken der CS oder ihrer verbundenen Unternehmen.

Der Bericht wurde einzig zu Informationszwecken publiziert und ist weder ein Angebot noch eine Aufforderung zum Kauf, Verkauf oder zur Zeichnung von Wertpapieren oder ähnlichen Finanzinstrumenten. Die CS bietet keine Beratung hinsichtlich der steuerlichen Konsequenzen einer Anlage und empfiehlt Anlegern, einen unabhängigen Steuerberater zu konsultieren. Zu beachten ist insbesondere, dass sich die Steuerbasis und die Höhe der Besteuerung ändern können.

Die CS hält die im Disclosure-Anhang des vorliegenden Berichts enthaltenen Informationen und Meinungen für richtig und vollständig. Die Informationen und Meinungen in den übrigen Abschnitten des Berichts stammen aus oder basieren auf Quellen, die die CS als zuverlässig erachtet. Dennoch kann keine Gewähr für die Richtigkeit oder Vollständigkeit der Informationen geleistet werden. Weitere Informationen sind auf Anfrage erhältlich. Die CS lehnt jede Haftung für Verluste aus der Verwendung dieses Berichts ab, es sei denn, dieser Haftungsausschluss steht im Widerspruch zu einer Haftung, die sich aus bestimmten für die CS geltenden Statuten und Regelungen ergibt. Dieser Bericht ist kein Ersatz für eine unabhängige Beurteilung. Die CS hat möglicherweise eine Handelsidee zu diesem Wertpapier veröffentlicht oder wird dies möglicherweise in Zukunft tun. Handelsideen sind kurzfristige Handlungsempfehlungen, die auf Marktereignissen und Katalysatoren basieren, wohingegen Unternehmensempfehlungen Anlageempfehlungen darstellen, die auf dem erwarteten Gesamtertrag im 6 bis 12-Monats-Horizont basieren, gemäss der Definition im Disclosure-Anhang. Da Handelsideen und Unternehmensempfehlungen auf unterschiedlichen Annahmen und Analysemethoden basieren, könnten die Handelsideen von den Unternehmensempfehlungen abweichen. Ausserdem hat die CS möglicherweise andere Berichte veröffentlicht oder wird möglicherweise Berichte veröffentlichen, die im Widerspruch stehen zu dem vorliegenden Bericht oder zu anderen Schlussfolgerungen gelangen. Diese Berichte spiegeln die verschiedenen Annahmen, Einschätzungen und Analysemethoden wider, auf denen sie basieren, und die CS ist in keiner Weise verpflichtet, sicherzustellen, dass der Empfänger Kenntnis von anderen entsprechenden Berichten erhält. Die CS ist involviert in zahlreiche Geschäfte, die mit dem genannten Unternehmen in Zusammenhang stehen. Zu diesen Geschäften gehören unter anderem Handel, Risikoarbitrage, Market Making und anderer Eigenhandel.

Die Informationen, Meinungen und Schätzungen in diesem Bericht entsprechen der Beurteilung durch die CS am angegebenen Datum und können sich ohne vorherige Mitteilung ändern. Der Bericht kann Internet-Adressen oder die entsprechenden Hyperlinks beinhalten. Die CS hat die Inhalte der Internet-Seiten, auf die Bezug genommen wird, nicht überprüft und übernimmt keine Verantwortung für deren Inhalte, es sei denn, es handelt sich um eigene Internet-Seiten der CS. Die Adressen und Hyperlinks (einschliesslich Adressen und Hyperlinks zu den eigenen Internet-Inhalten der CS) werden nur als Annehmlichkeit und Information für Sie veröffentlicht, und die Inhalte der Seiten, auf die verwiesen wird, sind keinesfalls Bestandteil des vorliegenden Dokuments. Der Besuch der Internet-Seiten oder die Nutzung von Links aus dem vorliegenden Bericht oder der Internet-Seite der CS erfolgt auf Ihr eigenes Risiko.

Die Credit Suisse AG bietet ihren Kunden Dienstleistungen in den Bereichen Investment Banking, Private Banking und Asset Management an. Weitere Informationen über die Credit Suisse finden Sie unter www.credit-suisse.com

Die Agentur für Erneuerbare Energien und Energieeffizienz (A EE) vertritt die Interessen von Unternehmen und Verbänden aus den Bereichen erneuerbare Energien und Energieeffizienz. Weitere Informationen über die A EE finden Sie unter www.aee.ch.

Disclaimer

Distribution von Research-Berichten

Wo im Bericht nicht anders vermerkt, wird dieser Bericht von der Schweizer Bank Credit Suisse AG verteilt, die der Zulassung und Regulierung der Eidgenössischen Finanzmarktaufsicht untersteht. **Australien:** Dieser Bericht wird von der Credit Suisse AG, Sydney Branch (CSSB) (ABN 17 061 700 712 AFSL 226896), ausschliesslich an «Wholesale-Kunden», definiert nach s761G des Corporations Act 2001, verteilt. CSSB übernimmt keine Gewähr, noch macht sie Zusicherungen zur Wertentwicklung der in diesem Bericht erwähnten Finanzprodukte. **Bahamas:** Der vorliegende Bericht wurde von der Schweizer Bank Credit Suisse AG erstellt und im Namen der Credit Suisse AG, Nassau Branch, verteilt. Diese Niederlassung ist ein bei der Securities Commission der Bahamas eingetragener Broker-Dealer. **Bahrain:** Dieser Bericht wird von der Credit Suisse AG, Bahrain Branch, verteilt, die über eine Zulassung der Central Bank of Bahrain (CBB) als Investment Firm Category 2 verfügt und von dieser reguliert wird. **Brasilien:** Die hierin enthaltenen Angaben dienen lediglich zu Informationszwecken und sollten nicht als ein öffentliches Angebot für Wertpapieren in Brasilien verstanden werden. Hierin erwähnte Wertschriften sind möglicherweise nicht bei der brasilianischen Börsenaufsicht CVM (Comissão de Valores Mobiliários) registriert. **Deutschland:** Die Credit Suisse (Deutschland) AG untersteht der Zulassung und Regulierung der Bundesanstalt für Finanzdienstleistungsaufsicht (BaFin). Sie verbreitet Finanzanalysen an ihre Kunden, die durch ein mit ihr verbundenes Unternehmen erstellt worden sind. **Dubai:** Diese Informationen werden von der Credit Suisse AG, Dubai Branch, verteilt, die über eine ordnungsgemässe Lizenz der Dubai Financial Services Authority (DFSA) verfügt und unter deren Aufsicht steht. Finanzprodukte oder -dienstleistungen in diesem Zusammenhang richten sich ausschliesslich an Grosskunden mit liquiden Mitteln von über USD 1 Mio., die über ausreichend Erfahrung in Finanzfragen verfügen, um sich im Sinne eines Grosskundengeschäfts in Finanzmärkten engagieren zu können, und die regulatorischen Kriterien für eine Kundenbeziehung erfüllen. **Frankreich:** Dieser Bericht wird von der Credit Suisse (France) verteilt. Diese ist ein Anbieter von Investitionsdienstleistungen und verfügt über eine Zulassung der Autorité de Contrôle Prudentiel (ACP). Die Credit Suisse (France) untersteht der Aufsicht und Regulierung der Autorité de Contrôle Prudentiel und der Autorité des Marchés Financiers. **Gibraltar:** Dieser Bericht wird von der Credit Suisse (Gibraltar) Limited verteilt. Die Credit Suisse (Gibraltar) Limited ist eine unabhängige Gesellschaft, die zu 100 % im Besitz der Credit Suisse ist. Sie untersteht der Regulierung der Gibraltar Financial Services Commission. **Guernsey:** Dieser Bericht wird von der Credit Suisse (Guernsey) Limited verteilt, einer unabhängigen Rechtseinheit, die in Guernsey unter der Nummer 15197 und unter der Anschrift Helvetia Court, Les Echelons, South Esplanade, St Peter Port, Guernsey, eingetragen ist. Die Credit Suisse (Guernsey) Limited ist zu 100 % im Besitz der Credit Suisse AG. Sie wird von der Guernsey Financial Services Commission überwacht. Der jeweils aktuelle testierte Jahresabschluss ist auf Anfrage erhältlich. **Indien:** Der Vertrieb des vorliegenden Berichts erfolgt durch die Credit Suisse Securities (India) Private Limited («Credit Suisse India»), die vom Securities and Exchange Board of India (SEBI) beaufsichtigt wird unter den SEBI-Registrierungsnummern INB230970637, INF230970637, INB010970631 und INFO10970631 und deren Geschäftsadresse wie folgt lautet: 9th Floor, Ceejay House, Plot F, Shivsagar Estate, Dr. Annie Besant Road, Worli, Mumbai 400 018, Indien, Tel. +91-22 6777 3777. **Italien:** Dieser Bericht wird in Italien von der Credit Suisse (Italy) S.p.A. verteilt, eine gemäss italienischem Recht gegründete und registrierte Bank, die der Aufsicht und Kontrolle durch die Banca d'Italia und CONSOB untersteht, sowie durch die Credit Suisse AG, eine Schweizerische Bank mit Lizenz zur Erbringung von Banking- und Finanzdienstleistungen in Italien. **Jersey:** Der Vertrieb des vorliegenden Berichts erfolgt durch die (Guernsey) Limited, Jersey Branch, die von der Jersey Financial Services Commission beaufsichtigt wird. Die Geschäftsadresse der Credit Suisse (Guernsey) Limited, Jersey Branch, in Jersey lautet: TradeWind House, 22 Esplanade, St Helier, Jersey JE2 3QA. **Katar:** Diese Information wird von der Credit Suisse Financial Services (Qatar) L.L.C verteilt, die über eine Bewilligung der Aufsichtsbehörde für den Finanzplatz Katar (QFCRA) verfügt und von dieser reguliert wird (QFC Nr. 00005). Alle Finanzprodukte oder Finanzdienstleistungen im Zusammenhang mit diesem Bericht sind nur für Geschäftskunden oder Vertragspartner (gemäss Definition der Aufsichtsbehörde für den Finanzplatz Katar (QFCRA)) zugänglich. Zu dieser Kategorie gehören auch Personen mit einem liquiden Vermögen von über USD 1 Mio., die eine Einstufung als Geschäftskunden wünschen und die über genügend Kenntnisse, Erfahrung und Verständnis des Finanzwesens verfügen, um sich an solchen Produkten und/oder Dienstleistungen zu beteiligen. **Luxemburg:** Dieser Bericht wird von der Credit Suisse (Luxembourg) S.A. verteilt. Diese ist eine luxemburgische Bank, die über eine Zulassung der Commission de Surveillance du Secteur Financier (CSSF) verfügt und von dieser reguliert wird. **Mexiko:** Die im Bericht enthaltenen Informationen stellen kein öffentliches Angebot von Wertschriften gemäss dem mexikanischen Wertschriftengesetz dar. Der vorliegende Bericht wird nicht in den mexikanischen Massenmedien angeboten. Der Bericht enthält keine Werbung im Zusammenhang mit der Vermittlung oder Erbringung von Bankdienstleistungen oder Anlageberatung auf dem Hoheitsgebiet Mexikos oder für mexikanische Staatsbürger. **Russland:** Das in diesem Bericht angebotene Research ist in keiner Art und Weise als Werbung oder Promotion für bestimmte Wertpapiere oder damit zusammenhängende Wertpapiere zu verstehen. Dieser Research-Bericht stellt keine Bewertung im Sinne des Bundesgesetzes über Bewertungsaktivitäten der Russischen Föderation dar. Der Bericht wurde gemäss den Bewertungsmodellen und der Bewertungsmethode der Credit Suisse erstellt. **Singapur:** Dieser Bericht wird von der Credit Suisse AG, Singapore Branch, verteilt, die durch die Monetary Authority of Singapore reguliert wird. **Spanien:** Dieser Bericht wird in Spanien von der Credit Suisse AG, Sucursal en España, verteilt. Diese ist ein durch die Banco de España autorisiertes Unternehmen (Registernummer 1460). **Thailand:** Der Vertrieb des vorliegenden Berichts erfolgt durch die Credit Suisse Securities (Thailand) Limited, die von der Securities and Exchange Commission, Thailand, beaufsichtigt wird und unter der Adresse 990 Abdulrahim Place Building, 27/F, Rama IV Road, Silom, Bangrak, Bangkok Tel. 0-2614-6000 eingetragen ist. **Vereinigtes Königreich:** Dieser Bericht wurde von der Credit Suisse (UK) Limited und der Credit Suisse Securities (Europe) Limited herausgegeben. Die Credit Suisse Securities (Europe) Limited und die Credit Suisse (UK) Limited verfügen beide über eine Zulassung der Financial Services Authority und stehen unter deren Aufsicht. Sie sind der Credit Suisse zugehörige, aber rechtlich unabhängige Gesellschaften. Der Schutz privater Kunden durch die Financial Services Authority gilt nicht für Investitionen oder Dienstleistungen, die durch eine Person ausserhalb des Vereinigten Königreichs angeboten werden. Das Financial Services Compensation Scheme gilt nicht, wenn der Emittent seine Verpflichtungen nicht erfüllt.

USA: WEDER DER VORLIEGENDE BERICHT NOCH KOPIEN DAVON DÜRFEN IN DIE VEREINIGTEN STAATEN VERSANDT, DORTHIN MITGENOMMEN ODER AN US-PERSONEN ABGEGEBEN WERDEN.

Japan: Weder der vorliegende Bericht noch Kopien davon dürfen nach Japan versandt, in Japan verteilt oder dorthin mitgenommen werden.

Örtliche Gesetze oder Vorschriften können die Verteilung von Research-Berichten in bestimmten Rechtsordnungen einschränken.

Das vorliegende Dokument darf ohne schriftliche Genehmigung der Credit Suisse weder ganz noch auszugsweise vervielfältigt werden. Copyright © 2013 Credit Suisse Group AG und/oder mit ihr verbundene Unternehmen. Alle Rechte vorbehalten.

13C021A